

地域包括ケア病棟

35床を開設します

- 受け入れ対象 -

地域包括ケア病棟とは？

急性期治療を経て症状が改善した方に対し、退院/在宅医療/介護施設への入所等を前提に医療や支援を行う病棟。安心して退院を迎えて頂くための、医師・看護師・リハビリスタッフ・医療ソーシャルワーカー・その他メディカルスタッフによる支援体制が整っています。

入院治療後のリハビリテーション/在宅復帰支援が必要な方

循環器：不整脈疾患、狭心症、心不全など
整形外科：肩骨折・足首骨折・手首骨折・急性腰痛など
内科：肺炎、消化器系疾患など

経過観察や在宅復帰への環境整備が必要な方

- ・入院治療により病状は改善したが、もう少し経過観察が必要
- ・退院後の在宅医療や介護施設入所に対する準備が必要

在宅療養中で一時的に入院が必要な方

ご家族の事情等で一時的に入院したい(レスパイトケア)

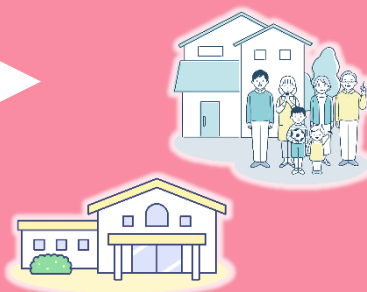
地域包括ケア病棟

入院期間 **最長60日**

- ・ 1日あたりの入院料は定額です
- ・ 但し食事代・個室使用料などが別途発生します



ご自宅・介護施設へ退院



入院
↓
退院の流れ



急性期治療を終え、病状が安定した方



介護施設からの緊急入院



在宅医療からの緊急入院

入院決定まで



まずは下記へ
お電話ください



診療情報提供書
をFAXください



当院での受け入れ
可否を検討します



入院決定
(転院を含む)

※ご回答まで数日お待ちください

入院のご相談は
こちらへ

関越中央病院
患者支援センター

☎ 027-373-5115 (代表)

FAX 027-372-2260



医療法人
関越中央病院

〒370-3513 群馬県高崎市北原町71番地
JR上越線「群馬総社駅」より車10分
ぐるりんバス「こうづけ国分寺線「北原町」徒歩2分

